

9 freundliche Wohnungen Honigbach 27 36433 Bad Salzungen

 **Mihm**
Thermohaus

Massivhäuser - Stein auf Stein

4 Wohneinheiten im DG
4 Wohneinheiten im EG
1 Wohneinheit im KG, Abstellräume, Stellplätze, Fahrradraum



Tel. 036967 / 5980

www.Mihm-Thermohaus.de

Eigentumswohnungen zur Selbstnutzung oder Vermietung



Beispiele:	Wohnung 2	Wohnung 3
KG-Abstell	9,16 x 0	6,37 x 0
Eingang	4,92	8,38
Garderobe/SPK/Abstellen	4,95	4,14
Wohnen+Essen	32,47	15,04
Küche	9	6,25
Bad	7,73	7,73
Schlafen	15,71	13,2
Kind/Gast/Büro	12,61	
Flur	3,78	
Balkon/Terrasse	3	3,75
Gesamtfläche	94,17	58,49

- Kurze Wege zu Schule, Kindergarten, Ärzte, Einkaufsmöglichkeiten, Schwimmbad, uvam.
- Gute Anbindung an öffentlichen Nahverkehr
- Sichere Vermögensbildung mit Wertbeständigkeit durch hervorragende Lage in ruhiger Umgebung

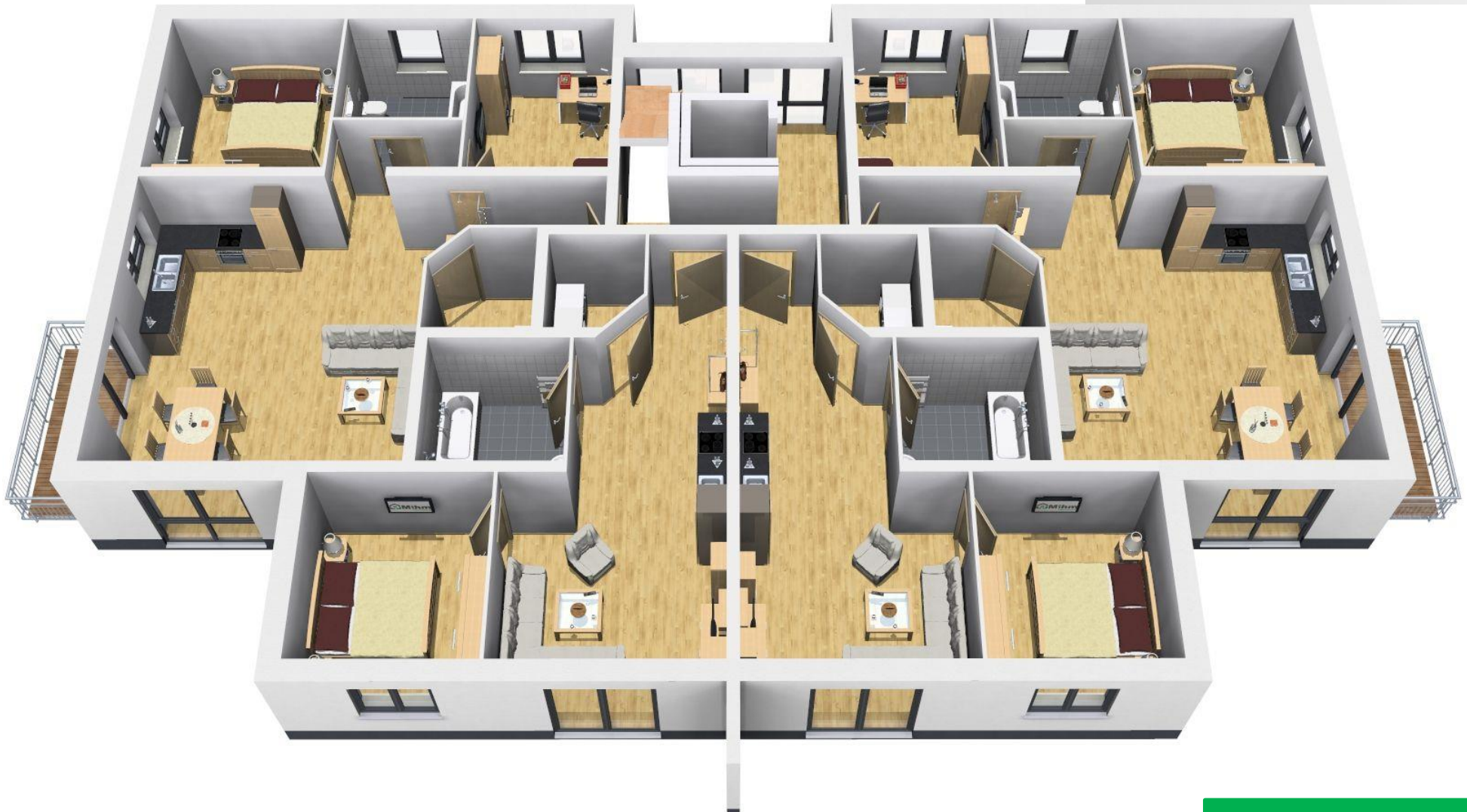
- Helle, freundliche Wohnungen, geräumige Abstellräume im Keller, separater Fahrradabstellraum
- Stellplätze auch in Tiefgarage
- zukunftsicheres lebenslanges selbstbestimmtes Wohnen in jeder Lebenssituation aufgrund von altersgerechter Bauweise mit Aufzug, komfortablen Wohnungszuschnitten und Balkon/Terrasse
- Massiv und energiebewusste Bauweise Stein-auf-Stein gemauert, energieeffizient und umweltfreundlich in Porenbeton mit den Naturmaterialien Kalk+Sand
- Frischluftautomatik durch kontrollierte Wohnraumlüftung mit Wärmerückgewinnung:
- Moderne Haustechnik mit Fußbodenheizung via stromerzeugender Heizung

Abb. stellt eine unverbindliche Ausstattungsvariante dar

EG-Inneneinblick

 **Mihm**
Thermohaus

Massivhäuser - Stein auf Stein



Tel. 036967 / 5980

www.Mihm-Thermohaus.de